



medizinische verpackung



medizinische verpackung

Eine Verpackung aus hochwertiger Qualität, um die anspruchsvollsten Sterilisationsprozesse zu erfüllen. Entwickelt für den Gebrauch in Krankenhäusern, Kliniken, Sterilisationszentren, Tierarztzentren sowie für den Medizinsektor im Generellen.

Hergestellt und etikettiert gemäss der Norm ISO 11607-1(EN-868), inclusive Barcode auf dem Etikett jeden Produktes.

Gleichfalls erfüllen unsere Herstellungsprozesse und Serviceleistungen alle festgesetzten Parameter der internen Qualitätsnorm, gemäss ISO 9001-2008.

Design und Qualität vereinen sich bei diesem Produkt, welches einfach zu öffnen und schneiden ist. Durch die transparente Folie kann man den Inhalt sehen, ohne die Verpackung öffnen zu müssen, was dem darin eingeschweissten Produkt eine spezielle Attraktivität verleiht.

Die in verschiedenen Sprachen gedruckten Texte machen das Produkt vielseitig und verständlich für eine grosse Anzahl von Anwendern in verschiedenen Ländern.

Alle unsere Produkte sind in unserem Lager vorrätig und stehen innerhalb von 72 Stunden zur Auslieferung bereit.

Möglichkeit zur Herstellung von Spezialmassen gemäss Anfrage.

○ service

○ verfügbarkeit

○ design

○ leichtes öffnen

○ qualität

○ vielseitigkeit

verpackungen für dampf/oe/formol

Abziehbare Tüten und Rollen hergestellt mit Papier aus 60 g/m² nach Medizinstufe und transparente Plastikfolie, gefärbt in blauer Farbe. Bedruckt mit Hinweisen zur Chemiezusammensetzung für Dampf/OE/Formol.

flache tüte papier/folie

Artikelnummer	Masse							Stück/Karton	Karton/cm	Karton/KG	
MBO1000	75	x	210	mm	3,0	"	8,3	"	2.500	31x29x11	4,8
MBO1001	75	x	280	mm	3,0	"	11,0	"	2.400	31x29x11	6,5
MBO1003	100	x	200	mm	3,9	"	7,9	"	2.400	41x29x11	5,9
MBO1004	100	x	240	mm	3,9	"	9,4	"	2.400	41x29x11	7
MBO1005	100	x	280	mm	3,9	"	11,0	"	2.400	41x29x11	8,5
MBO1006	100	x	420	mm	3,9	"	16,5	"	2.400	41x43x11	12,5
MBO1020	100	x	550	mm	3,9	"	21,7	"	2.000	41x43x11	13,2
MBO1022	100	x	580	mm	3,9	"	22,8	"	2.000	41x59x11	14,2
MBO1007	150	x	210	mm	5,9	"	8,3	"	2.000	32x43x11	8
MBO1008	150	x	280	mm	5,9	"	11,0	"	2.000	31x57x11	10,5
MBO1009	150	x	320	mm	5,9	"	12,6	"	2.000	37x65x11	11,5
MBO1010	150	x	360	mm	5,9	"	14,2	"	2.000	37x65x11	13
MBO1021	150	x	400	mm	5,9	"	15,7	"	1.200	32x43x11	8,7
MBO1011	200	x	320	mm	7,9	"	12,6	"	1.800	37x65x11	14
MBO1012	200	x	360	mm	7,9	"	14,2	"	1.800	37x65x11	15,8
MBO1013	200	x	420	mm	7,9	"	16,5	"	1.200	41x43x11	12,5
MBO1023	200	X	500	mm	7,9	"	19,7	"	1.200	51x51x11	14,8
MBO1014	250	x	360	mm	9,8	"	14,2	"	1.200	51x43x11	13,5
MBO1015	250	x	420	mm	9,8	"	16,5	"	1.200	51x43x11	15,5
MBO1016	250	x	500	mm	9,8	"	19,7	"	1.200	51x51x11	18,5
MBO1017	300	x	420	mm	11,8	"	16,5	"	600	32x43x11	9,5
MBO1018	300	x	500	mm	11,8	"	19,7	"	600	31x57x11	11
MBO1024	300	x	580	mm	11,8	"	22,8	"	700	41x59x11	14,2
MBO1019	400	x	580	mm	15,7	"	22,8	"	600	41x59x11	17



Flache Tüte Papier/Folie



Gefaltete Tüte Papier/Folie



Rolle Papier/Folie

Tüte aus fole Papier/Film

Artikelnummer	Masse							Stück/Karton	Karton/cm	Karton/kg
MBF1202	200 x 55 x 400	mm	7,9 x 2,2	"	15,7	"	600	43x26x23	7	

selbstverschliessende tüte papier/folie

Artikelnummer	Masse								Stück/Pack	Stück/Karton	Karton/cm	Karton/KG
MBA1080	75	x	200	mm	3,0	"	7,9	"	200	1.200	15x24x17	2,7
MBA1081	90	x	200	mm	3,5	"	7,9	"	200	1.200	28x27x12	4
MBA1082	90	x	230	mm	3,5	"	9,1	"	200	1.200	28x27x12	4,6
MBA1084	100	x	240	mm	3,9	"	9,4	"	200	1.200	31x29x11	4,5
MBA1085	130	x	250	mm	5,1	"	9,8	"	200	1.200	41x29x11	5,8
MBA1086	130	x	330	mm	5,1	"	13,0	"	200	1.200	41x37x11	7,6
MBA1087	140	x	280	mm	5,5	"	11,0	"	200	1.200	43x32x11	7
MBA1088	200	x	330	mm	7,9	"	13,0	"	200	800	41x37x11	7,8
MBA1089	250	x	400	mm	9,8	"	15,7	"	200	800	51x43x11	12
MBA1090	300	x	390	mm	11,8	"	15,4	"	***	400	32x43x11	6,9
MBA1091	300	x	450	mm	11,8	"	17,7	"	***	400	31x49x11	8



Selbstverschliessende
Tüte Papier/Folie



Selbstverschliessende
Tüte mit Kleband



Rolle gefaltete
Folie/Papier

rolle flache folie/papier

Artikelnummer	Masse								Stück/Karton	Karton/cm	Karton/KG	
MRP1040	50	mm	x	200	mts	2,0	"	656	Versfuss	6	31x25x23	6
MRP1041	75	mm	x	200	mts	3,0	"	656	Versfuss	4	31x25x23	8
MRP1042	100	mm	x	200	mts	3,9	"	656	Versfuss	4	43x26x23	11
MRP1043	125	mm	x	200	mts	4,9	"	656	Versfuss	4	43,5x32x23	14
MRP1044	150	mm	x	200	mts	5,9	"	656	Versfuss	4	43,5x32x23	17
MRP1045	200	mm	x	200	mts	7,9	"	656	Versfuss	2	43x26x23	11
MRP1046	250	mm	x	200	mts	9,8	"	656	Versfuss	2	52x28x23	14
MRP1047	300	mm	x	200	mts	11,8	"	656	Versfuss	2	43,5x32x23	17
MRP1048	400	mm	x	200	mts	15,7	"	656	Versfuss	1	43x26x23	11

rolle gefaltete folie/papier

Artikelnummer	Masse								Stück/Karton	Karton/cm	Karton/KG	
MRF1060	100 x 40	mm	x	100	mts	3,9 x 1,6	"	328	Versfuss	4	43x26x23	7
MRF1061	150 x 40	mm	x	100	mts	5,9 x 1,6	"	328	Versfuss	4	43,5x32x23	11
MRF1062	200 x 60	mm	x	100	mts	7,8 x 2,3	"	328	Versfuss	2	43x26x23	7
MRF1063	250 x 60	mm	x	100	mts	9,8 x 2,3	"	328	Versfuss	2	52x28x23	8
MRF1064	300 x 80	mm	x	100	mts	11,8 x 3,1	"	328	Versfuss	1	31x25x23	6
MRF1065	400 x 80	mm	x	100	mts	15,7 x 3,1	"	328	Versfuss	1	43x26x23	7

verpackungen für niedrige temperaturen-plasma (h₂ o₂) / oe

Tüten und Rollen hergestellt mit Tyvek® und durchsichtiger Plastikfolie.
Aufdruck mit chemischem Indikator für niedrige Temperaturen.

flache tüte tyvek®/folie

Artikelnummer	Masse								Stück/Karton	Karton/cm	Karton/KG
MBT1160	75	x	210	mm	3,0	"	8,3	"	1.000	16x22x15	2,4
MBT1161	100	x	280	mm	3,9	"	11,0	"	1.000	21x29x15	4,1
MBT1162	150	x	320	mm	5,9	"	12,6	"	1.000	31x33x15	7
MBT1163	200	x	420	mm	7,9	"	16,5	"	350	41x43x11	4
MBT1164	250	x	500	mm	9,8	"	19,7	"	350	51x51x11	6
MBT1165	320	x	560	mm	12,6	"	22,0	"	400	41x59x11	11,4
MBT1166	400	x	580	mm	15,7	"	22,8	"	350	41x59x11	11,5

flache tüte tyvek®/folie

Artikelnummer	Masse								Stück/Karton	Karton/cm	Karton/KG	
MRT1170	50	mm	x	70	mts	2,0	"	230	Versfuss	6	31x25x23	3
MRT1171	75	mm	x	70	mts	3,0	"	230	Versfuss	4	31x25x23	3,5
MRT1172	100	mm	x	70	mts	3,9	"	230	Versfuss	4	43x26x23	4
MRT1174	150	mm	x	70	mts	5,9	"	230	Versfuss	4	43,5x32x23	6
MRT1175	200	mm	x	70	mts	7,9	"	230	Versfuss	2	41x21x22	4,8
MRT1176	250	mm	x	70	mts	9,8	"	230	Versfuss	2	52x28x23	5
MRT1177	300	mm	x	70	mts	11,8	"	230	Versfuss	2	43,5x32x23	6
MRT1178	400	mm	x	70	mts	15,7	"	230	Versfuss	1	43x26x23	4
MRT1179	500	mm	x	70	mts	19,7	"	230	Versfuss	1	53x26x23	5



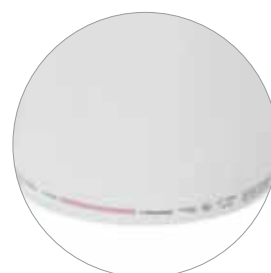
Tüte tyvek®/Folie



Öffnung Tüte



Rolle tyvek®/Folie



Tyvek® Plasmaindikator

arten von produkten

Wir drucken medizinisches Papier und Folien für Hersteller von Medizinprodukten, welche Ihre Produkte automatisch verpacken müssen. Die Erfahrung und Kenntnisse unserer Mitarbeiter in der Herstellung unserer Produktpalette ist ein Mehrwert bei der Erfüllung der Anforderungen unserer Industriekunden.

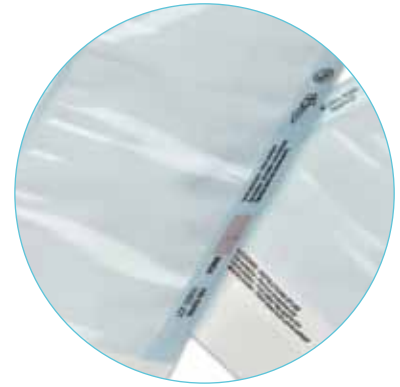
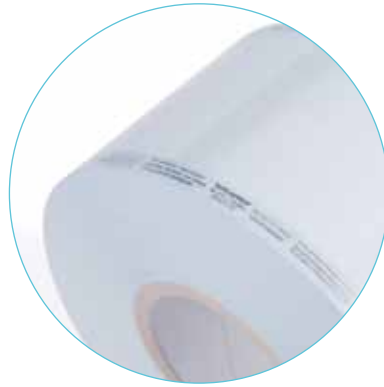
arten von produkten

- Medizinisches Papier
- Folie PA/pp, pet/pp, pet/pe, pa/pe
- Tyvek®
- Eigenmarke

(Tyvek® ist eine registrierte Marke von DUPONT)



BOLSAPLAST, S.L. C. Horta, 22. 08203 Sabadell (Barcelona) SPANIEN
Tel. +34 937117361 / Telefax +34 937122355. Email: medical@bolsaplast.com / Website: www.bolsaplast.com



Verpackungen
Dampf/
OE/Formol

Verpackungen
niedrige
Temperatur
Plasma (h₂o₂)/eo

Industrie-
verpackungen

